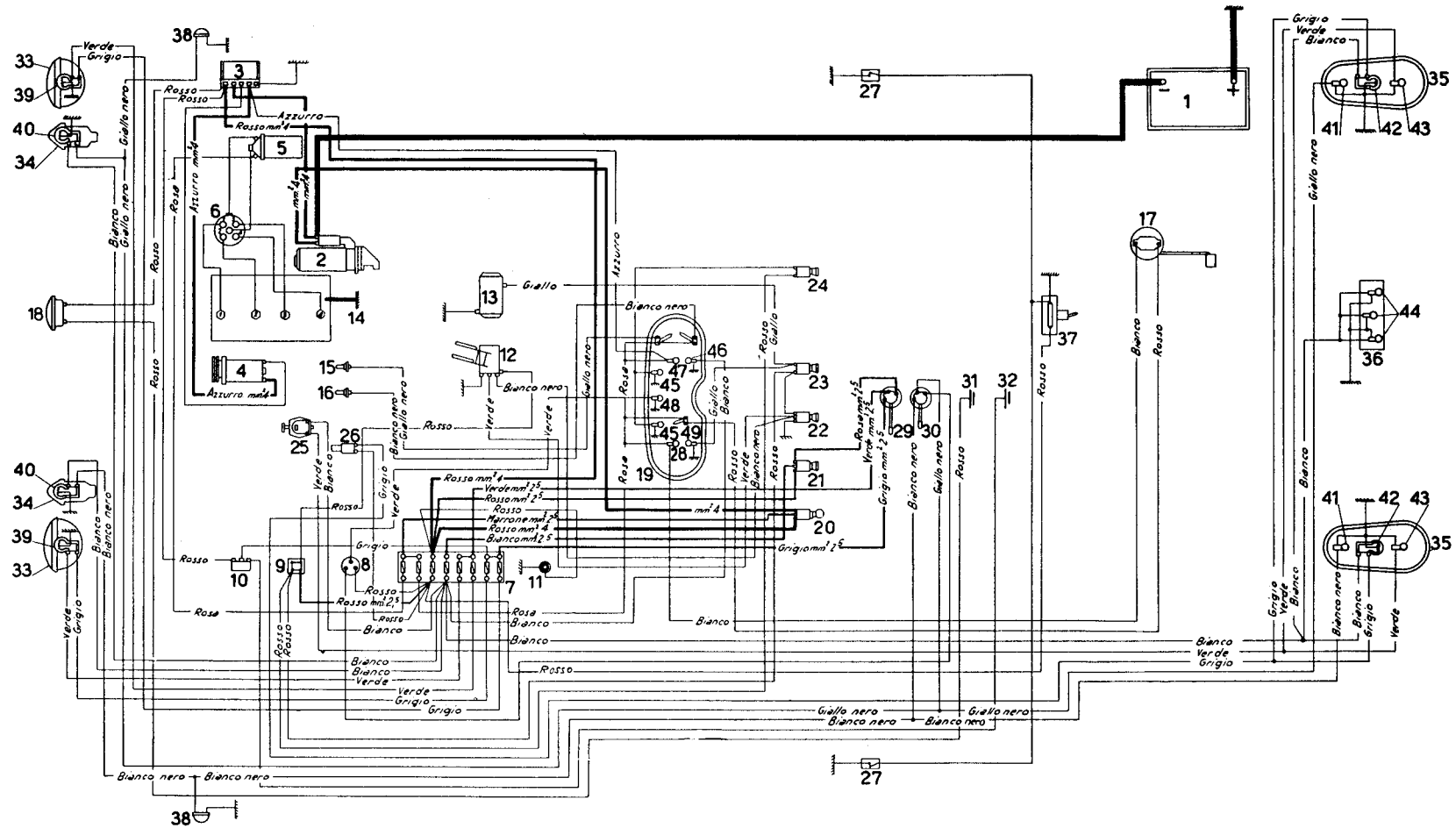


# ALFA ROMEO

## GIULIETTA T.I.

### SCHEMA IMPIANTO ELETTRICO



# ALFA ROMEO - GIULIETTA T.I.

## GUIDA SCHEMA IMPIANTO ELETTRICO

1. Batteria
2. Motorino d'avviamento
3. Regolatore per dinamo
4. Dinamo
5. Bobina
6. Distributore d'accensione
7. Valvoliera a 8 valvole
8. Apparecchio automatico per intermitenza
9. Morsetto per presa servizi vari
10. Deviatore elettromagnetico
11. Presa per lampada ispezione
12. Tergicristallo
13. Riscaldatore
14. Collegamento di massa tra motore e carrozzeria
15. Bulbo per termometro acqua
16. Bulbo per termometro olio
17. Indicatore di livello carburante
18. Avvisatore acustico
19. Quadro di bordo
20. Interruttore d'accensione
21. Interruttore fari
22. Interruttore per tergenicristallo
23. Interruttore per riscaldatore
24. Interruttore luci quadro
25. Interruttore per segnalazione retromarcia
26. Interruttore per segnalatori d'arresto
27. Interruttori, sulle porte, per plafoniera
28. Lampadina, 12 V - 2,5 W, spia riserva carburante
29. Commutatore luci proiettori
30. Commutatore per indicatori direzione
31. Pulsante per avvisatore acustico
32. Pulsante per lampeggio fari
33. Fari
34. Fanalini anteriori
35. Fanalini posteriori
36. Fanalino targa
37. Plafoniera, con lampadina 12 V - 3 W
38. Fanalini laterali ripetitori
39. Lampadine, 12 V - 45/40 W, per fari
40. Lampadine, 12 V - 5/20 W, per fanalini anteriori
41. Lampadine, 12 V - 20 W, per lampeggianti posteriori
42. Lampadine, 12 V - 5/20 W, per luci posizione e arresto
43. Lampadine, 12 V - 20 W, per segnalazione retromarcia
44. Lampadine, 12 V - 5 W, per fanalino targa
45. Lampadine, 12 V - 2,5 W, per illuminazione quadro
46. Lampadina, 12 V - 2,5 W, spia luci città
47. Lampadina, 12 V - 2,5 W, spia dinamo
48. Lampadina, 12 V - 2,5 W, spia indicatori direzione
49. Lampadina, 12 V - 2,5 W, spia riscaldatore

**Nota:** I cavi senza indicazione di sezione si intendono da 1 mm<sup>2</sup>; i cavi senza indicazione di colore si intendono neri.