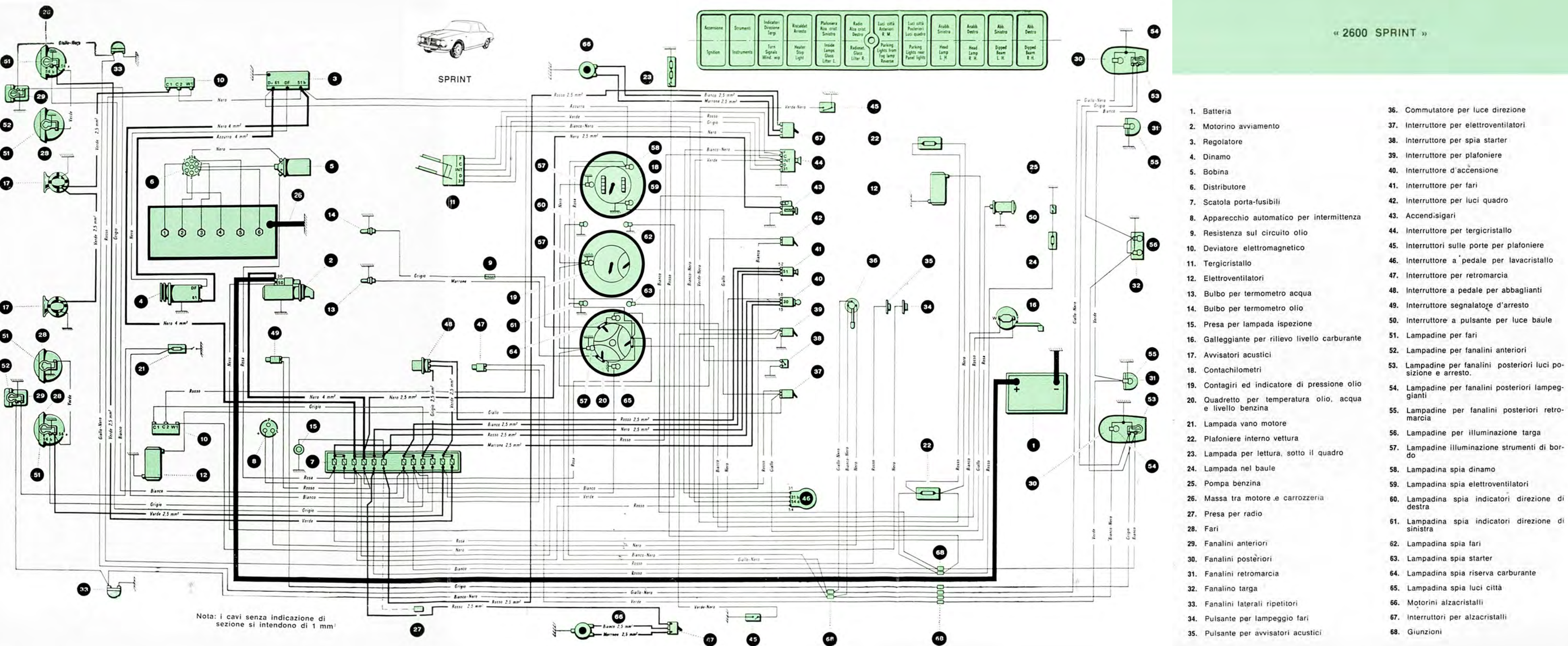




SPRINT

Accensione	Strumenti	Indicatori Direzione Terzi	Riscaldat. Arresto	Plafoniera Nuova crist. Sinistra	Radio Alza crist. Destro	Luci città Anteriori R. M.	Luci città Posteriori Luci quadro	Alzab. Sinistro	Alzab. Destro	Alz. Sinistro	Alz. Destro
Ignition	Instruments	Turn Signals Wind. wip	Heater Stop Light	Inside Lamps Glass Litter L.	Radinet. Glass Litter R.	Parking Lights front Fog lamp Reverse	Parking Lights rear Panel lights	Head Lamp L. H.	Head Lamp R. H.	Dipped Beam L. H.	Dipped Beam R. H.



Nota: i cavi senza indicazione di sezione si intendono di 1 mm²

- | | |
|---|---|
| 1. Batteria | 36. Commutatore per luce direzione |
| 2. Motorino avviamento | 37. Interruttore per elettroventilatori |
| 3. Regolatore | 38. Interruttore per spia starter |
| 4. Dinamo | 39. Interruttore per plafoniere |
| 5. Bobina | 40. Interruttore d'accensione |
| 6. Distributore | 41. Interruttore per fari |
| 7. Scatola porta-fusibili | 42. Interruttore per luci quadro |
| 8. Apparecchio automatico per intermittenza | 43. Accendisigari |
| 9. Resistenza sul circuito olio | 44. Interruttore per tergicristallo |
| 10. Deviatore elettromagnetico | 45. Interruttori sulle porte per plafoniere |
| 11. Tergicristallo | 46. Interruttore a pedale per lavacrystallo |
| 12. Elettroventilatori | 47. Interruttore per retromarcia |
| 13. Bulbo per termometro acqua | 48. Interruttore a pedale per abbaglianti |
| 14. Bulbo per termometro olio | 49. Interruttore segnalatore d'arresto |
| 15. Presa per lampada ispezione | 50. Interruttore a pulsante per luce baule |
| 16. Galleggiante per rilievo livello carburante | 51. Lampadine per fari |
| 17. Avvisatori acustici | 52. Lampadine per fanalini anteriori |
| 18. Contachilometri | 53. Lampadine per fanalini posteriori luci posizione e arresto. |
| 19. Contagiri ed indicatore di pressione olio | 54. Lampadine per fanalini posteriori lampeggianti |
| 20. Quadretto per temperatura olio, acqua e livello benzina | 55. Lampadine per fanalini posteriori retromarcia |
| 21. Lampada vano motore | 56. Lampadine per illuminazione targa |
| 22. Plafoniere interno vettura | 57. Lampadine illuminazione strumenti di bordo |
| 23. Lampada per lettura, sotto il quadro | 58. Lampadina spia dinamo |
| 24. Lampada nel baule | 59. Lampadina spia elettroventilatori |
| 25. Pompa benzina | 60. Lampadina spia indicatori direzione di destra |
| 26. Massa tra motore e carrozzeria | 61. Lampadina spia indicatori direzione di sinistra |
| 27. Presa per radio | 62. Lampadina spia fari |
| 28. Fari | 63. Lampadina spia starter |
| 29. Fanalini anteriori | 64. Lampadina spia riserva carburante |
| 30. Fanalini posteriori | 65. Lampadina spia luci città |
| 31. Fanalini retromarcia | 66. Motorini alzacristalli |
| 32. Fanalino targa | 67. Interruttori per alzacristalli |
| 33. Fanalini laterali ripetitori | 68. Giunzioni |
| 34. Pulsante per lampeggio fari | |
| 35. Pulsante per avvisatori acustici | |