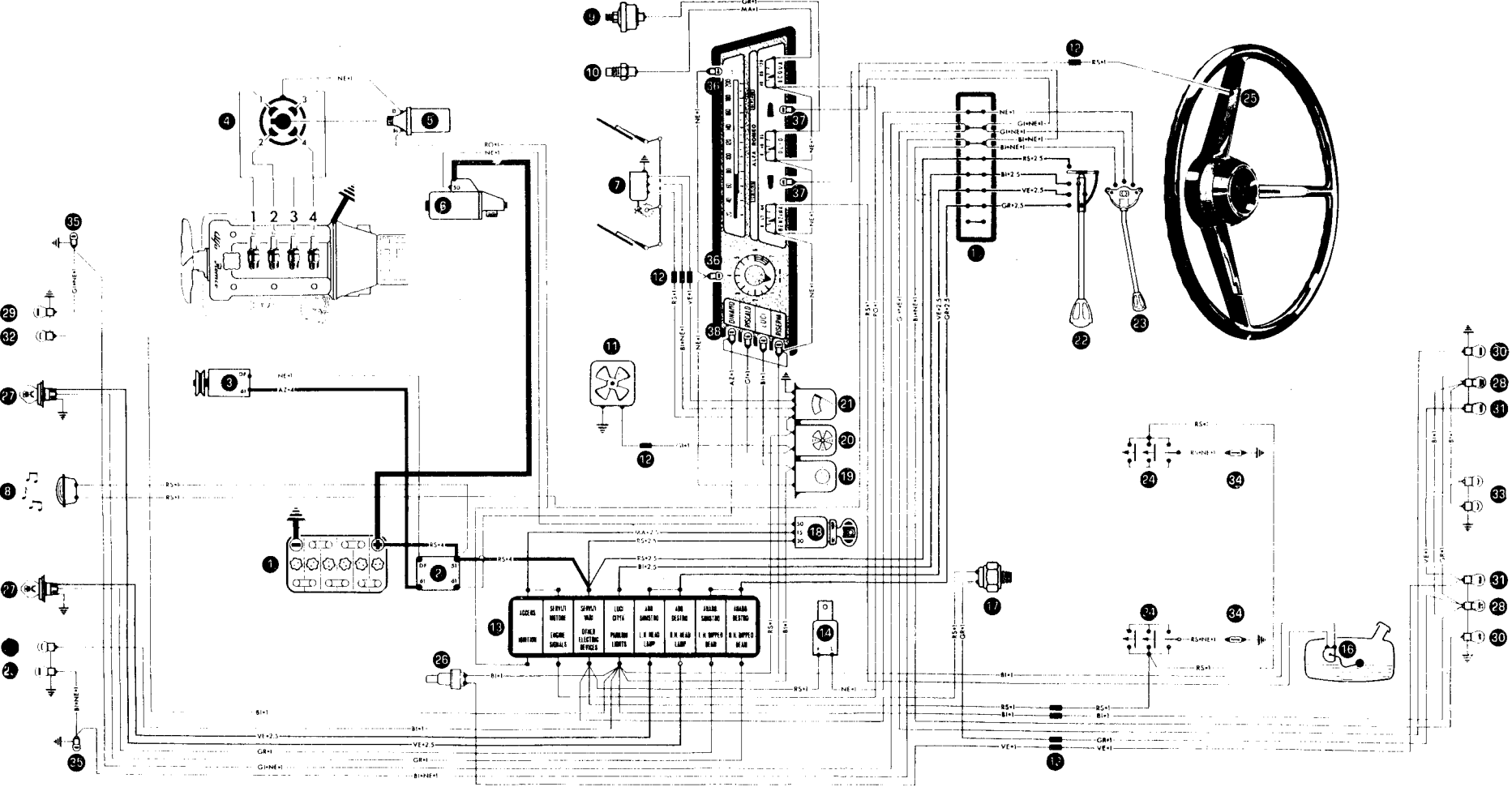


ALFA ROMEO

GIULIA 1300 T.I.

SCHEMA IMPIANTO ELETTRICO



ALFA ROMEO - GIULIA 1300 T.I.

GUIDA SCHEMA IMPIANTO ELETTRICO

- 1 Batteria 40 Ah
- 2 Regolatore di tensione
Bosch . . . VA 14 V 25 A
- 3 Dinamo
Bosch EG(R) 14 V 25 A 29
- 4 Spinterogeno
Bosch JFU4
- 5 Bobina
Bosch TK 12 A19
- 6 Motorino avviamento
Bosch . EF(R) 12 V 0,7 PS
- 7 Tergicristallo
Bosch . . . WS 13/11 S1a
Marelli TGE 93 A
- 8 Avvisatore acustico
- 9 Trasmettitore per manometro
olio
- 10 Termistore per termometro
acqua
- 11 Motorino ventilatore
- 12 Giunzioni per cavi
- 13 Scatola porta-fusibili
- 14 Teleruttore ad intermittenza
- 15 Morsettiera
- 16 Rilevatore livello carburante

INTERRUTTORI

- 17 Luci STOP
- 18 Accensione e avviamento
- 19 Luci cruscotto
- 20 Motorino ventilatore
- 21 Motorino tergitristallo
- 22 Luci di posizione, fari e lam
peggio
- 23 Indicatori direzione

- 24 Plafoniera (sul montante e
sul corpo lampada)
- 25 Avvisatore acustico
- 26 Retromarcia

LAMPADINE

- 27 Abbagliante-anabbagliante } 45/40 W
asimmetrica
- 28 Posteriore posizione e STOP } 5/20 W
- 29 Anteriore direzione }
30 Posteriore direzione } 20 W
31 Retromarcia }
- 32 Anteriore posizione } 5 W sferica
33 Targa }
- 34 Plafoniera 5 W cilindrica
- 35 Laterale direzione }
36 Illuminazione quadro }
37 Spie indicatori direzione } 3 W tubolare
38 Spie dinamo, ventilatore,
luci, riserva carburante }

COLORAZIONE CAVI

- | | |
|-------------------|-----------------|
| AZ azzurro | NE nero |
| BI bianco | RO rosa |
| GI giallo | RS rosso |
| GR grigio | VE verde |
| MA marrone | |

Il numero indicato sullo schema dopo la sigla del colore, specifica in mm² la sezione del cavo.