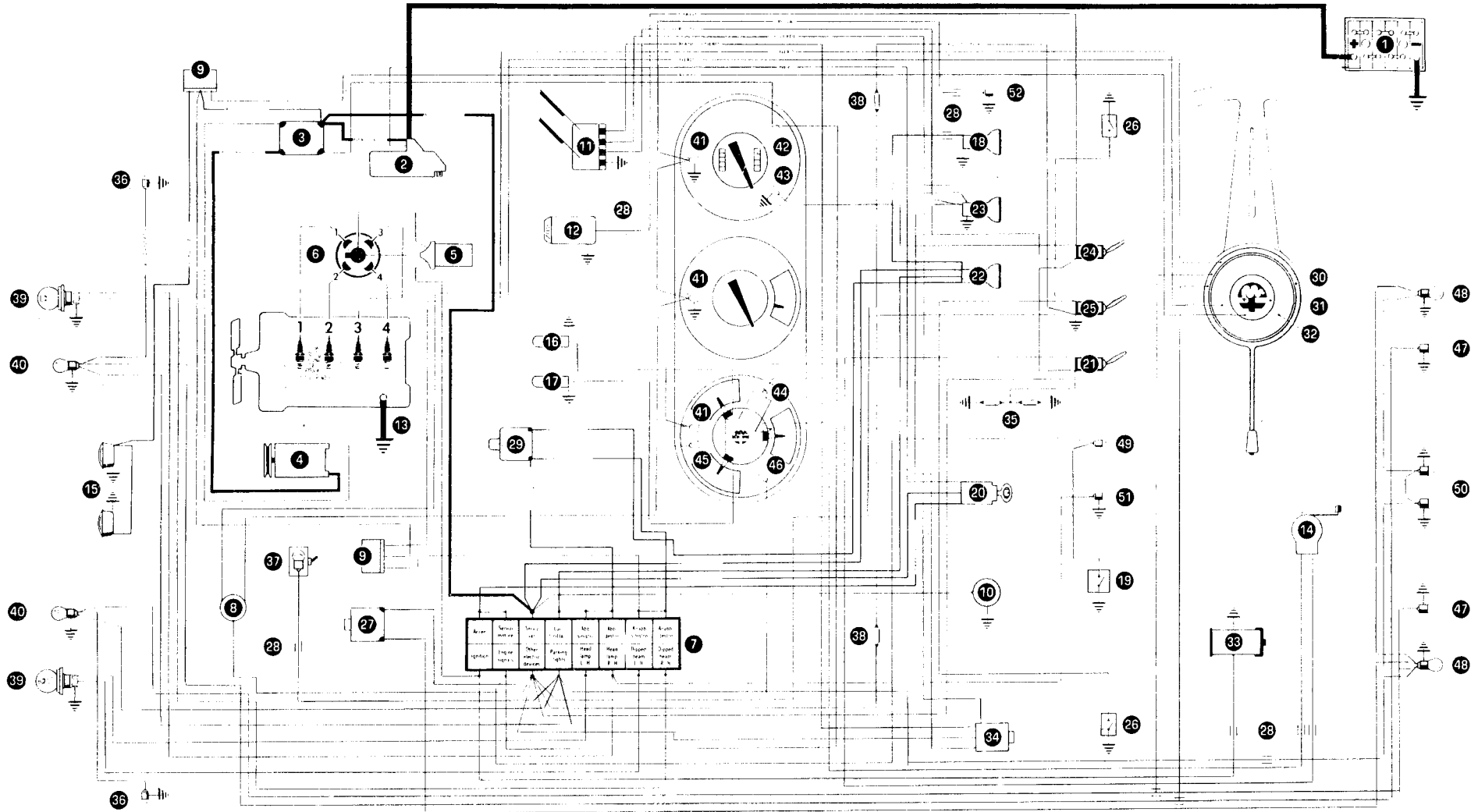


SCHEMA IMPIANTO ELETTRICO



ALFA ROMEO - GIULIA S.S.

GUIDA SCHEMA IMPIANTO ELETTRICO

- | | |
|---|--|
| 1 Batteria 50 Ah | 28 Giunzioni |
| 2 Motorino d'avviamento BOSCH AL/EEF 0,7/12 R 14 | 29 Interruttori luci proiettori |
| 3 Regolatore BOSCH RS/VA 200/12 A 8 | 30 Commutatore per indicatori direzione |
| 4 Dinamo BOSCH LJ/GEG 200/12/2700 R 38 mr | 31 Pulsante per avvisatore acustico |
| 5 Bobina BOSCH TK 12 A 16 | 32 Pulsante per lampeggio fari |
| 6 Distributore BOSCH VJ 4 BR 35 mK | 33 Pompa carburante |
| 7 Valvoliera | 34 Interruttore a pedale per lavacrystallo |
| 8 Intermittenza | 35 Lampadina per lettura (5 W) |
| 9 Deviatore elettromagnetico | 36 Lampadina ripetitori laterali (2,5 W) |
| 10 Presa per lampada di ispezione | 37 Luce cofano motore (5 W) |
| 11 Tergicristallo Marelli SW 133 | 38 Lampadina interno vettura (5 W) |
| 12 Riscaldatore | 39 Lampadina per fari (40/45 W) |
| 13 Collegamento di massa tra motore e carrozzeria | 40 Lampadina luci città e lampeggiatori (5/20 W) |
| 14 Indicatore livello carburante | 41 Lampadina illuminazione quadro (3 W) |
| 15 Avvisatore acustico | 42 Lampadina spia dinamo (3 W) |
| 16 Bulbo per termometro acqua | 43 Lampadina spia riscaldatore (3 W) |
| 17 Bulbo per termometro olio | 44 Lampadina spia riserva benzina (3 W) |
| 18 Accendisigari | 45 Lampadina spia indicatori di direzione (3 W) |
| 19 Interruttore per spia starter | 46 Lampadina spia luci città (3 W) |
| 20 Interruttore d'accensione | 47 Lampadina per lampeggiatori posteriori (20 W) |
| 21 Interruttore luce quadro | 48 Lampadina per luci posizione e stop (5/20 W) |
| 22 Interruttore luci di posizione e fari | 49 Lampadina spia starter (3 W) |
| 23 Interruttore per tergicristallo | 50 Lampadina illuminazione targa (5 W) |
| 24 Interruttore per riscaldatore | 51 Lampadina spia luci fari (3 W) |
| 25 Interruttore per plafoniere | 52 Lampadina spia accendisigari (3 W) |
| 26 Interruttore sulle porte per plafoniere | |
| 27 Interruttore per segnalatori d'arresto (STOP) | |

I cavi senza indicazione di sezione si intendono da 1 mm².